

REGIONE DEL VENETO
PROVINCIA DI TREVISO

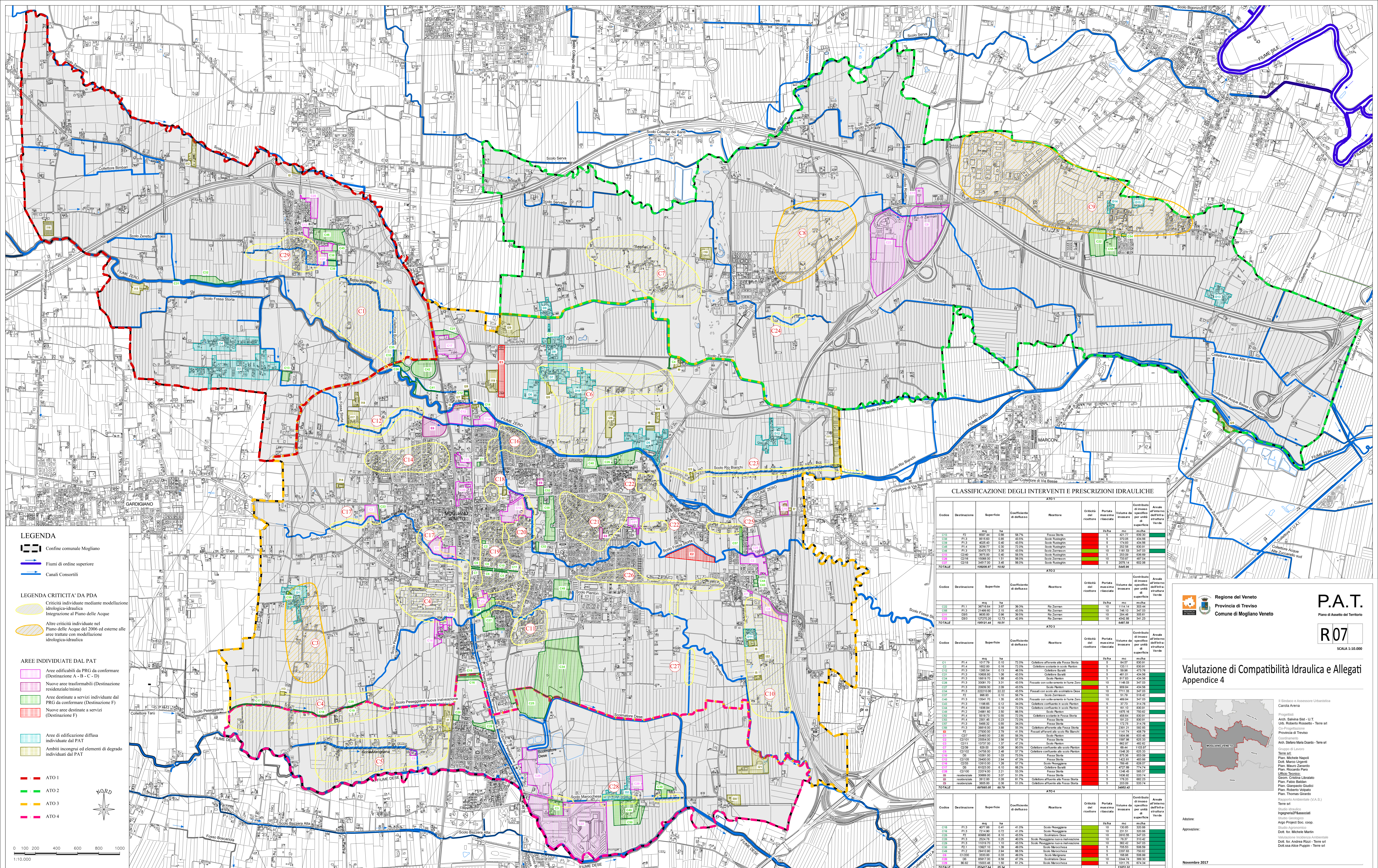


COMUNE DI MOGLIANO VENETO

PIANO DI ASSETTO DEL TERRITORIO

VALUTAZIONE DI COMPATIBILITA' IDRAULICA

***APPENDICE 4: CARTA DEGLI STRUMENTI URBANISTICI ATTUATIVI E PRESCRIZIONI
IDRAULICHE***



- LEGENDA**
- Confine comunale Mogliano
 - Fiumi di ordine superiore
 - Canali Consortili
- LEGENDA CRITICITA' DA PDA**
- Criticità individuate mediante modellazione idrologica-idraulica
 - Integrazione al Piano delle Acque
 - Altre criticità individuate nel Piano delle Acque del 2006 ed esterne alle aree trattate con modellazione idrologica-idraulica
- AREE INDIVIDUATE DAL PAT**
- Aree edificabili da PRG da confermare (Destinazione A - B - C - D)
 - Nuove aree trasformabili (Destinazione residenziale/mista)
 - Aree destinate a servizi individuate dal PRG da confermare (Destinazione F)
 - Nuove aree destinate a servizi (Destinazione F)
 - Aree di edificazione diffusa individuate dal PAT
 - Ambiti incongrui ed elementi di degrado individuati dal PAT
- ATO 1
ATO 2
ATO 3
ATO 4

CLASSIFICAZIONE DEGLI INTERVENTI E PRESCRIZIONI IDRAULICHE

ATO 1									
Codice	Destinazione	Superficie	Coefficiente di deflusso	Ricettore	Criticità del ricettore	Portata massima rilasciata	Volume da invasare	Contributo di invaso specifico per unità di superficie	Areae all'interno dell'area struttura Verde
C13	P2	6697,44	0,06	Fossa Storta	Alta	10	421,77	630,30	Verde
C18	FI 3	8516,83	0,05	Scolo Ruzeghan	Alta	5	270,05	434,96	Verde
C19	FI 3	4023,43	0,40	Scolo Ruzeghan	Alta	5	174,82	434,96	Verde
C46	FI 4	3036,77	0,30	Scolo Ruzeghan	Alta	5	252,58	630,30	Verde
C48	FI 3	3443,70	0,30	Scolo Zermasson	Alta	10	116,53	347,03	Verde
C17	CD 40	3976,00	0,40	Scolo Ruzeghan	Alta	5	253,09	630,30	Verde
C18	CD 16	3451,00	0,40	Scolo Ruzeghan	Alta	10	133,87	487,04	Verde
C18	CD 16	3451,00	0,40	Scolo Ruzeghan	Alta	5	2076,14	602,08	Verde
TOTALE		19098,97	10,92					6449,98	
ATO 2									
C22	FI 1	30710,64	0,18	Rio Zerman	Alta	10	1174,14	347,03	Verde
C26	FI 3	21486,60	2,15	Rio Zerman	Alta	10	748,10	347,03	Verde
C25	CD 3	8933,00	0,09	Rio Zerman	Alta	10	264,48	305,61	Verde
C25	CD 3	12720,30	12,73	Rio Zerman	Alta	10	4342,88	341,23	Verde
TOTALE		19727,44	19,91					6497,58	
ATO 3									
C11	FI 4	10177,79	0,10	Collettore affluente alla Fossa Storta	Alta	10	84,57	630,30	Verde
C12	FI 4	1662,00	0,18	Collettore scorrente in scolo Zerman	Alta	5	133,11	630,30	Verde
C14	FI 3	14962,54	0,13	Collettore Buratti	Alta	5	59,99	434,96	Verde
C21	FI 3	10063,80	1,06	Collettore Buratti	Alta	5	481,01	434,96	Verde
C21	FI 3	10063,80	1,06	Collettore Buratti	Alta	5	517,63	434,96	Verde
C26	FI 3	33861,70	3,31	Fossato con sovrainvaso in Fiume Zero	Alta	10	1146,03	347,03	Verde
C27	FI 3	20929,30	2,09	Collettore confluyente in scolo Zerman	Alta	5	909,84	434,96	Verde
C24	FI 3	32223,00	2,22	Fossato con sovrainvaso in collettore Dese	Alta	10	7711,37	347,03	Verde
C27	FI 2	966,99	0,10	Scolo Zermasson	Alta	5	51,79	515,42	Verde
C40	FI 3	13461,70	1,36	Fossato con sovrainvaso in Fiume Zero	Alta	10	469,04	347,03	Verde
C43	FI 3	1188,05	0,12	Collettore confluyente in scolo Zerman	Alta	5	37,73	314,76	Verde
C44	FI 4	2689,00	0,18	Collettore confluyente in scolo Zerman	Alta	5	181,10	630,30	Verde
C44	FI 2	2689,00	0,18	Collettore confluyente in scolo Zerman	Alta	5	1026,16	630,30	Verde
C42	FI 4	3510,73	0,35	Collettore confluyente in Fossa Storta	Alta	5	458,64	630,30	Verde
C45	FI 3	2943,45	2,94	Scolo Zerman	Alta	5	181,10	630,30	Verde
C27	FI 3	3483,32	0,35	Fossa Storta	Alta	5	172,75	314,76	Verde
C28	FI 3	39310,00	3,93	Collettore affluente alla Fossa Storta	Alta	10	2201,21	630,30	Verde
AB	P2	27930,00	2,79	Fossati affluenti allo scolo Rio Bianchi	Alta	5	1141,74	434,96	Verde
C29	CD 1	2440,00	2,44	Scolo Zerman	Alta	5	220,25	630,30	Verde
C1	CD 101	2554,00	2,56	Fossa Storta	Alta	5	1597,98	630,30	Verde
C2	CD 11	13727,00	1,37	Scolo Zerman	Alta	5	662,07	434,96	Verde
C2	CD 9	8933,00	0,09	Collettore confluyente allo scolo Zerman	Alta	5	69,44	630,30	Verde
C2	CD 102	24768,00	2,48	Collettore confluyente allo scolo Zerman	Alta	5	1548,20	630,30	Verde
C2	CD 103	10300,00	1,03	Fossa Storta	Alta	5	733,09	630,30	Verde
C12	CD 105	20400,00	2,04	Fossa Storta	Alta	5	1422,81	434,96	Verde
C2	CD 103	10300,00	1,03	Scolo Zerman	Alta	5	783,48	630,30	Verde
C17	CD	61020,30	6,10	Collettore Buratti	Alta	5	4727,69	774,74	Verde
C28	CD 100	20710,00	2,07	Fossa Storta	Alta	5	1248,40	630,30	Verde
BB	residenziale	20000,00	2,00	Fossa Storta	Alta	5	1636,92	533,74	Verde
BB	residenziale	20100,00	0,20	Collettore affluente alla Fossa Storta	Alta	5	176,20	662,23	Verde
BB	residenziale	20000,00	0,20	Collettore affluente alla Fossa Storta	Alta	5	203,09	533,74	Verde
TOTALE		69785,05	69,79					34952,42	
ATO 4									
C16	FI 3	4077,48	0,41	Scolo Pessaglia	Alta	10	326,85	300,88	Verde
C16	FI 3	7214,90	0,72	Scolo Pessaglia	Alta	10	231,51	300,88	Verde
C26	P2	8088,90	0,10	Scolatore Dese	Alta	10	2810,85	347,03	Verde
C26	FI 3	2523,18	0,25	Scolo Pessaglia nuova realizzazione	Alta	5	76,27	630,30	Verde
C26	FI 3	11000,70	1,10	Scolo Pessaglia nuova realizzazione	Alta	10	382,42	347,03	Verde
C26	FI 1	13602,00	1,36	Scolo Pessaglia nuova realizzazione	Alta	5	792,62	630,30	Verde
C49	FI 2	28410,80	2,84	Scolo Marocchessa	Alta	5	2207,63	750,62	Verde
C2	CD 100	3333,00	0,33	Scolo Zerman	Alta	5	169,88	630,30	Verde
BB	BB	85917,00	8,59	Scolatore Dese	Alta	10	3344,74	389,30	Verde
BB	BB	10330,48	1,03	Scolo Zerman	Alta	5	1071,76	614,24	Verde
TOTALE		25247,44	25,34					11072,32	

Regione del Veneto
Provincia di Treviso
Comune di Mogliano Veneto

P.A.T.
Piano di Assetto del Territorio

R07
SCALA 1:10.000

Valutazione di Compatibilità Idraulica e Allegati Appendice 4

Il Sindaco e Assessore Urbanistica
Carlo Arena

Progettisti:
Arch. Silvana Gist - U.T.
Dott. Roberto Rossetto - Terre srl
Ingegnere/Geografo
Provincia di Treviso

Coordinamento:
Arch. Stefano Maria D'Amico - Terre srl
Gruppo di Lavoro:
Terre srl:
Plan. Michele Napoli
Dott. Marco Ugolini
Plan. Mauro Zanardo
Plan. Riccardo Piro
Ufficio Tecnico:
Geom. Cristina Librati
Plan. Fabio Balbin
Plan. Gianpaolo Guadri
Plan. Roberto Volpato
Plan. Thomas Girardo

Responsabile Ambientale (V.A.S.)
Terre srl
Studio idraulico:
Ingegnere/Geografo
Studio Geologico
Ago Project Soc. coop.
Studio Agrometeorologico
Dott. for. Michele Martin

Validazione Incidenza Ambientale
Dott. for. Andrea Rossi - Terre srl
Dott.ssa Alice Puppio - Terre srl

Adozione:
Approvazione:

Novembre 2017